



Описание



Инкрементный оптоэлектронный двухканальный преобразователь угловых перемещений (инкрементный энкодер) с возможностью отключения двигателя при превышении заданного значения скорости вращения, предназначенный для эксплуатации в тяжелых условиях.

Имеет два одинаковых независимых инкрементных канала для передачи информации о величине и направлении перемещения. Предусмотрена возможность ограничивать работу схемы управления двигателями при помощи реле, управляемого подачей питания при достижении максимальной, запрограммированной в преобразователь, скорости вращения вала. Выходной сигнал ограничителя скорости (перекидной контакт реле) - 10А 250В АС; 8А 30В DC.

Программирование ограничителя скорости производится клавишами при снятой задней крышке энкодера или с помощью пульта ДУ. Скорость вращения вала отображается в реальном времени на экране, расположенном на задней крышке.

ЛИР-1115А имеет конструктивное исполнение с "еврофланцем" диаметром 115 мм и имеющем шпоночный паз (шпонка входит в комплект поставки) цельным валом диаметром 11 мм. Преобразователь рекомендуется устанавливать на узел потребителя с использованием сильфонной муфты ЛИР-840В. На боковой поверхности прибора размещены три закрытых крышками соединителя - вилка Amphenol канала ограничения скорости и две вилки M23 Binder каналов инкрементного энкодера. Ответные части разъемов включены в комплект поставки.

Прибор применяется для контроля вращения электродвигателей, в т.ч. двигателей прокатных станов. Могут использоваться в промышленных роботах и манипуляторах, в приводных электродвигателях, на поворотных механизмах станков с ЧПУ, в полиграфическом и деревообрабатывающем оборудовании и др.

» [Ссылка на карточку изделия](#)



Технические характеристики

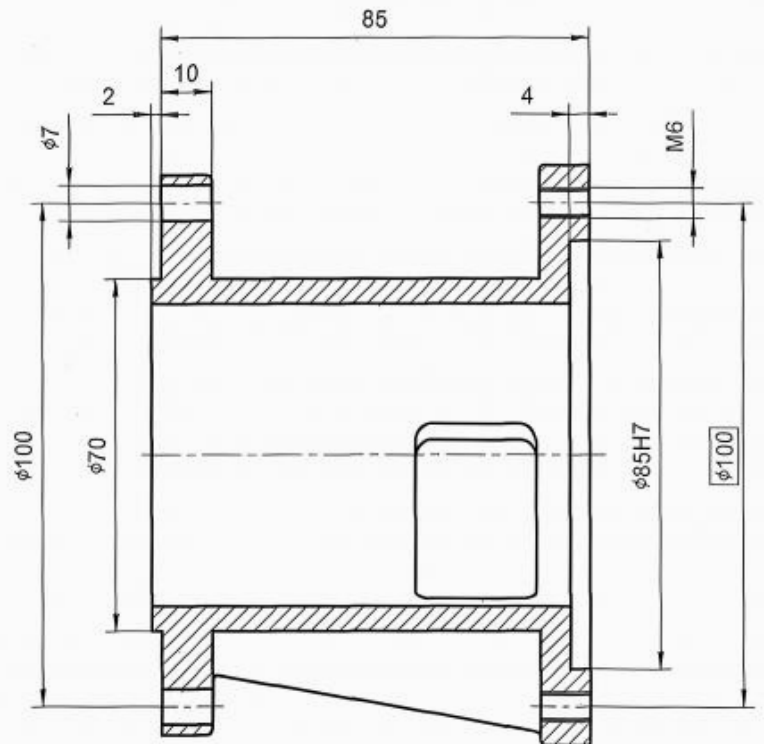
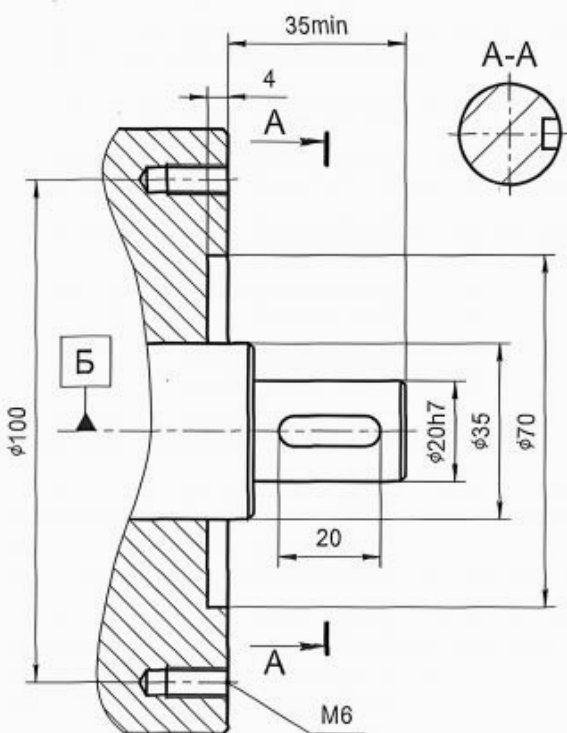
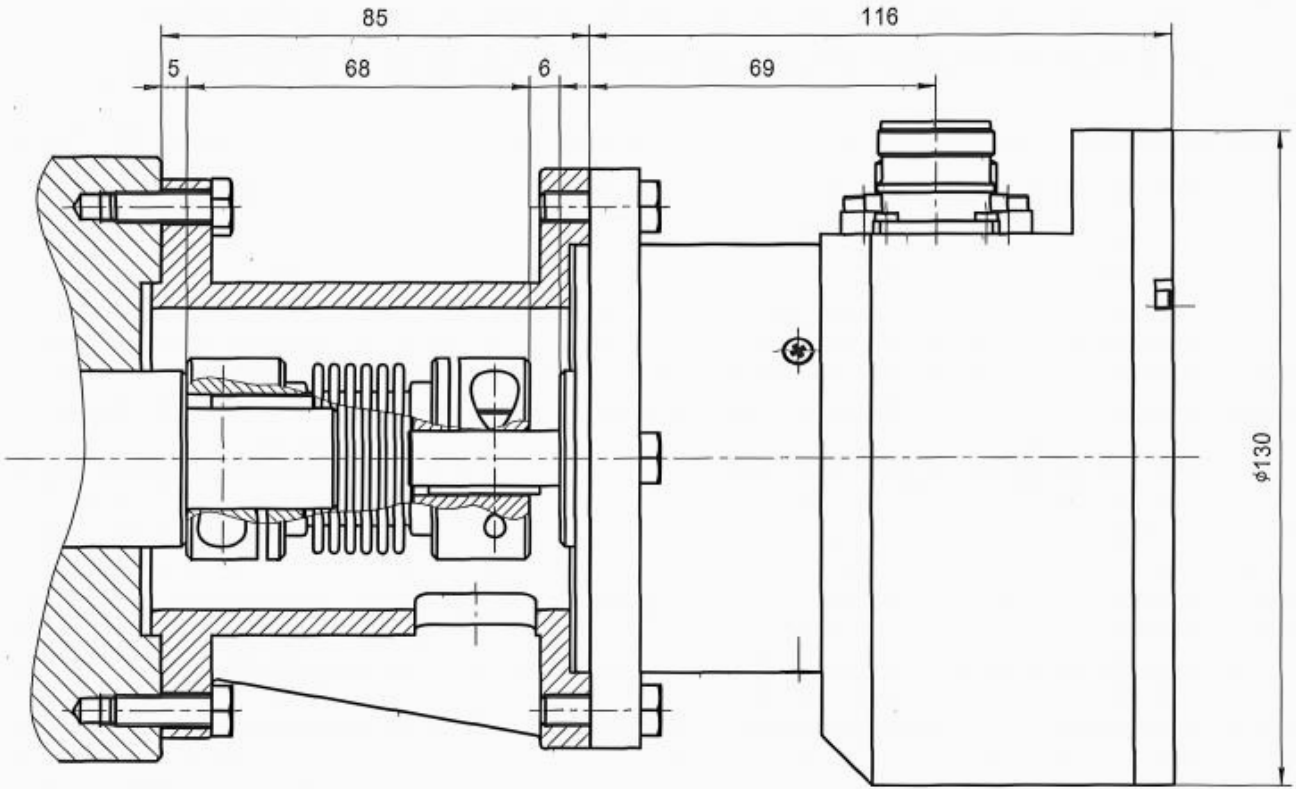
Носитель	Стеклянный растровый лимб с одной референтной меткой Постоянный магнит
Особенность конструкции	Цельный вал
Масса (без кабеля)	~2,8 кг
Диаметр вала	11 мм
Момент трогания ротора	$\leq 0,07$ Нм
Момент инерции ротора	5×10^{-7} кг·м ²
Интервал рабочих температур	0...+70°C
Вибрационное ускорение (от 55 до 2000 Гц)	≤ 100 м/с ²
Максимальное ударное ускорение при $t = 11$ мс	≤ 300 м/с ²
Максимальная скорость вращения <i>Максимальная частота вращения вала, при которой гарантируется целостность конструкции</i>	5000 об/мин
Степень защиты от внешних воздействий	IP65
Вид выходного сигнала	ПИ НТЛ (Прямоугольный импульсный сигнал НТЛ)
Напряжение питания	+10...+30 В
Ток потребления	≤ 150 мА
Количество штрихов измерительного лимба	1024
Пределы допускаемой основной абсолютной погрешности	8 ($\pm 150''$)

ЛИР-1115А



Инкрементный угловой энкодер

Установочные базы (узел потребителя)





Контактная информация

ОАО "СКБ ИС"

Санкт-Петербург, 195009
Кондратьевский пр-т, д.2, литер А

Телефон: **+7(812) 334-17-72**
Факс: **+7(812) 540-29-33**
Электронная почта: lir@skbis.ru

ООО "СКБ ИС Центр"

Москва, 109117
ул. Окская, д.5, корп.1

Телефон: **+7(495) 225-66-16, 709-42-41**
Факс: **+7(495) 225-66-16, #20**
Электронная почта: lircenter@skbis.ru